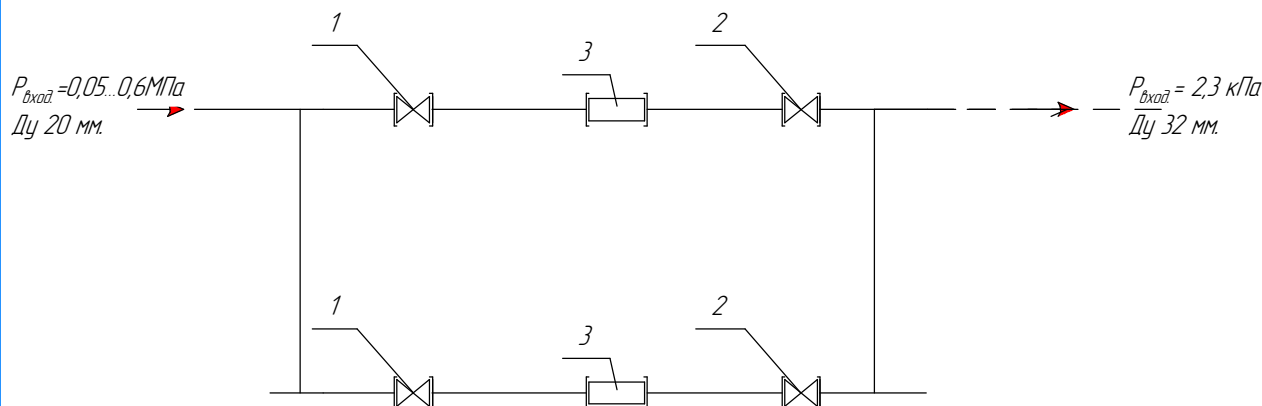


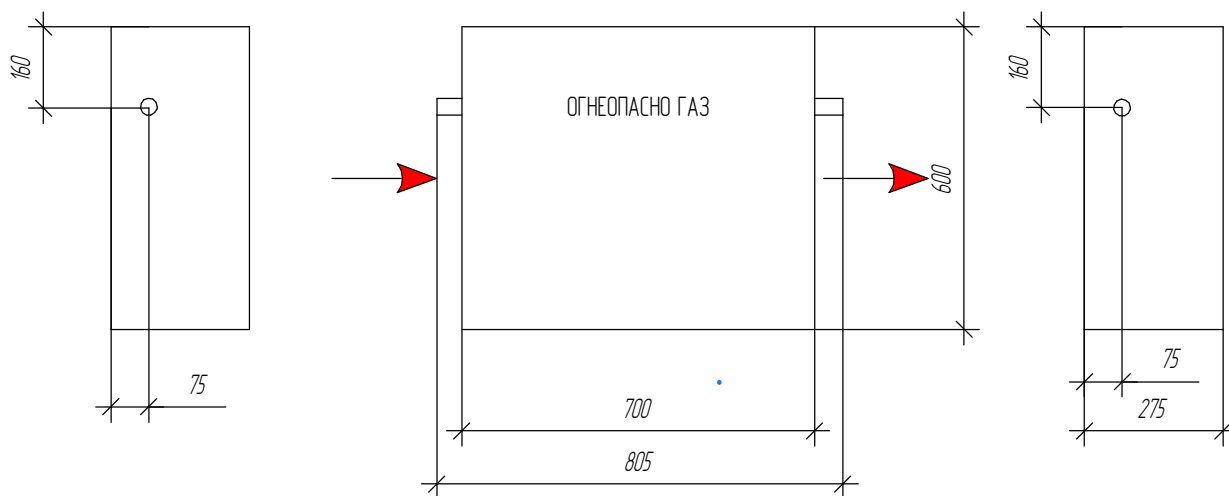
Схема технологическая

Газорегуляторный пункт шкафной ГРПШ-PS-VenioA15-2У1 №0125
Изготовлено по ТУ 28.99.39-001-44.691732-2022



- 1-Кран шаровый КШР -Ди20 -2шт.
2-Кран шаровый КШР -Ди32 -2шт.
3-Регулятор давления газа Venio-A-15 -2шт.

Габаритная схема



1-входной патрубок (DN20); 2-выходной патрубок (DN32)

Примечание: шкаф выполнен двустороннего обслуживания,

в процессе производства возможны незначительные отличия от прилагаемой схемы, неутепленный.

ВНИМАНИЕ: шкаф выполняется в порошковой окраске.

Техническое задание:

$P_{вх.} = 0,05...0,6 \text{ МПа}$

$P_{вых.} = 2,3 \text{ кПа}$

$Q_{max} = 15 \text{ м}^3/\text{ч.}$

М.П.

“СОГЛАСОВАНО”

Представитель заказчика

Должность _____

Ф.И.О. _____

Дата "___" _____ 2024г.