

BAXI



ECOFOUR

SPARE PARTS CATALOGUE

- March 2014 -

HOW TO READ THE SPARE PARTS CATALOGUE

In the spare part catalogue, after the exploded diagrams, there are the components lists of the boilers; this is the meaning of the different columns:

Pos. Identification number of the component in the exploded diagram of the boiler.

Description Short description of the component.

Code BAXI S.p.A. code of the component.

Tab. XX XX is the exploded diagram number of the boiler taken into consideration.

Until 31th December 2011

From serial number Date (year and week) identifying the beginning of production of a component (taken from the serial number of the boiler).

e.g. **B005: year 2000** (B identifies the decade 2000-2009; 0 identifies the year) – **5th week**.

If the box is empty, the component is in use from the beginning of production of the boiler.

To serial number Date (year and week) identifying the end of production of a component (taken from the serial number of the boiler).

e.g. **B012: year 2000** (B identifies the decade 2000-2009; 0 identifies the year) – **12th week**.

If the box is empty, the component is still in use.

Interchangeable It identifies the interchangeability between the new component and the old one.

YES: components are interchangeable.

NO: components are not interchangeable.

FROM 1st January 2102

From serial number Date (year and week) identifying the beginning of production of a component (taken from the serial number of the boiler).

e.g. **1201: year 2012** (1 identifies the decade 2010-2019; 2 identifies the year) – **1th week**.

If the box is empty, the component is in use from the beginning of production of the boiler.

To serial number Date (year and week) identifying the end of production of a component (taken from the serial number of the boiler).

e.g. **1225: year 2012** (1 identifies the decade 2010-2019; 2 identifies the year) – **25th week**.

If the box is empty, the component is still in use.

Interchangeable It identifies the interchangeability between the new component and the old one.

YES: components are interchangeable.

NO: components are not interchangeable.

HOW TO READ THE SPARE PARTS CATALOGUE

In the spare part catalogue, after the exploded diagrams, there are the components lists of the boilers; this is the meaning of the different columns:

TABELLA COLLEGAMENTO CODICE CALDAIA - ESPLOSO
TABLEAU CONNECTION CODEX CHAUDIERE - VUE ECLATEE
BOILERS CONNECTION BOARD - EXPLODED VIEW

BOILER CODE	BOILER DESCRIPTION	EXPLODED REF.
CODICE CALDAIA	DESCRIZIONE CALDAIA	RIF. ESPLOSO
CODIGO CALDERA	DESCRIPCION CALDERA	REF. EXPLOSIONADO
CODE CHAUDIÈRE	DESCRIPTION CHAUDIÈRE	RÉF. EXPLOSÉE
CSE461143540	ECOFOUR 1.14	Tab 382
CSE465143541	ECOFOUR 1.14 F	Tab 433
CSE465143540	ECOFOUR 1.14 F	Tab 384
CSE461243540	ECOFOUR 1.24	Tab 382
CSE465243541	ECOFOUR 1.24 F	Tab 433
CSE465243540	ECOFOUR 1.24 F	Tab 384
CSE462243541	ECOFOUR 24	Tab 383
CSE462243540	ECOFOUR 24	Tab 383
CSE466243542	ECOFOUR 24 F	Tab 434
CSE466243541	ECOFOUR 24 F	Tab 434
CSE466243540	ECOFOUR 24 F	Tab 385

№ Pos.	Описание	Коды/ Code	ECOFOUR												До серийного номера	Начиная с серийного номера	Взаимозаменяемость	Код новой детали	Модели ECOFOUR
			ECOFOUR 1.14 CSE461143540	ECOFOUR 1.14 F CSE465143540	ECOFOUR 1.14 F CSE465143541	ECOFOUR 1.24 CSE461243540	ECOFOUR 1.24 F CSE465243540	ECOFOUR 1.24 F CSE465243541	ECOFOUR 24 CSE462243540	ECOFOUR 24 CSE462243541	ECOFOUR 24 F CSE466243540	ECOFOUR 24 F CSE466243541	ECOFOUR 24 F CSE466243542						
2	левая панель в сборе	5698660	X			X				X	X								XXX
2	левая панель в сборе	5698680		X	X		X	X				X	X	X					XXX
3	правая панель в сборе	5698650	X			X				X	X								XXX
3	правая панель в сборе	5698670		X	X		X	X				X	X	X					XXX
4	передняя панель в сборе	628820	X	X	X	X	X	X	X	X	X	X	X	X					XXX
5	верхняя крепежная рейка	5117420		X	X		X	X				X	X	X					XXX
5	верхняя крепежная рейка	5117460	X			X				X	X								XXX
8	трубка пневмореле	5408080		X	X		X	X				X	X	X					XXX
9	ограничитель забора воздуха	5117740		X	X		X	X				X	X	X					XXX
12	заглушка отверстия всасывания воздуха	5108690		X	X		X	X				X	X	X					XXX
13	кольцевая прокладка	5407400		X	X		X	X				X	X	X					XXX
17	устройство вытяжки	5214290		X	X		X	X				X	X	X					XXX
18	устройство Вентури	5409580		X	X										C045				XXX
18	устройство Вентури	5413850					X	X				X	X	X					XXX
18	устройство Вентури	710364700		X	X											C046			XXX
21	прокладка	5402050	X	X	X	X	X	X	X	X	X	X	X	X					XXX
22	вентилятор	5678500		X	X														XXX
22	вентилятор	5682150					X	X				X	X	X					XXX
23	пневмореле	628610						X				X	X	X					XXX
23	пневмореле	628630		X	X														XXX
23	пневмореле	628770					X	X				X	X	X					XXX
23	пневмореле	628800		X	X										1312				XXX
23	пневмореле	5663820					X					X			C120				XXX
23	пневмореле	710789900					X	X				X	X	X					XXX
23	пневмореле	711277100		X	X											1313	YES		XXX
24	трубка компенсации	5407930		X			X					X			B923				XXX
24	трубка компенсации	5414320		X			X					X				B924	YES		XXX
25	вытяжной колпак в сборе	5113800		X	X		X	X				X	X	X					XXX
25	коллектор в сборке	5113810		X	X		X	X				X	X	X					XXX
27	элемент камеры сгорания	5677210				X					X								XXX
27	элемент камеры сгорания	5677940	X																XXX
27	крышка термоизоляционной панели	5693830								X									XXX
27	крышка термоизоляционной панели	5693910		X	X										1411				XXX
27	крышка термоизоляционной панели	5700020		X	X											1412	YES		XXX

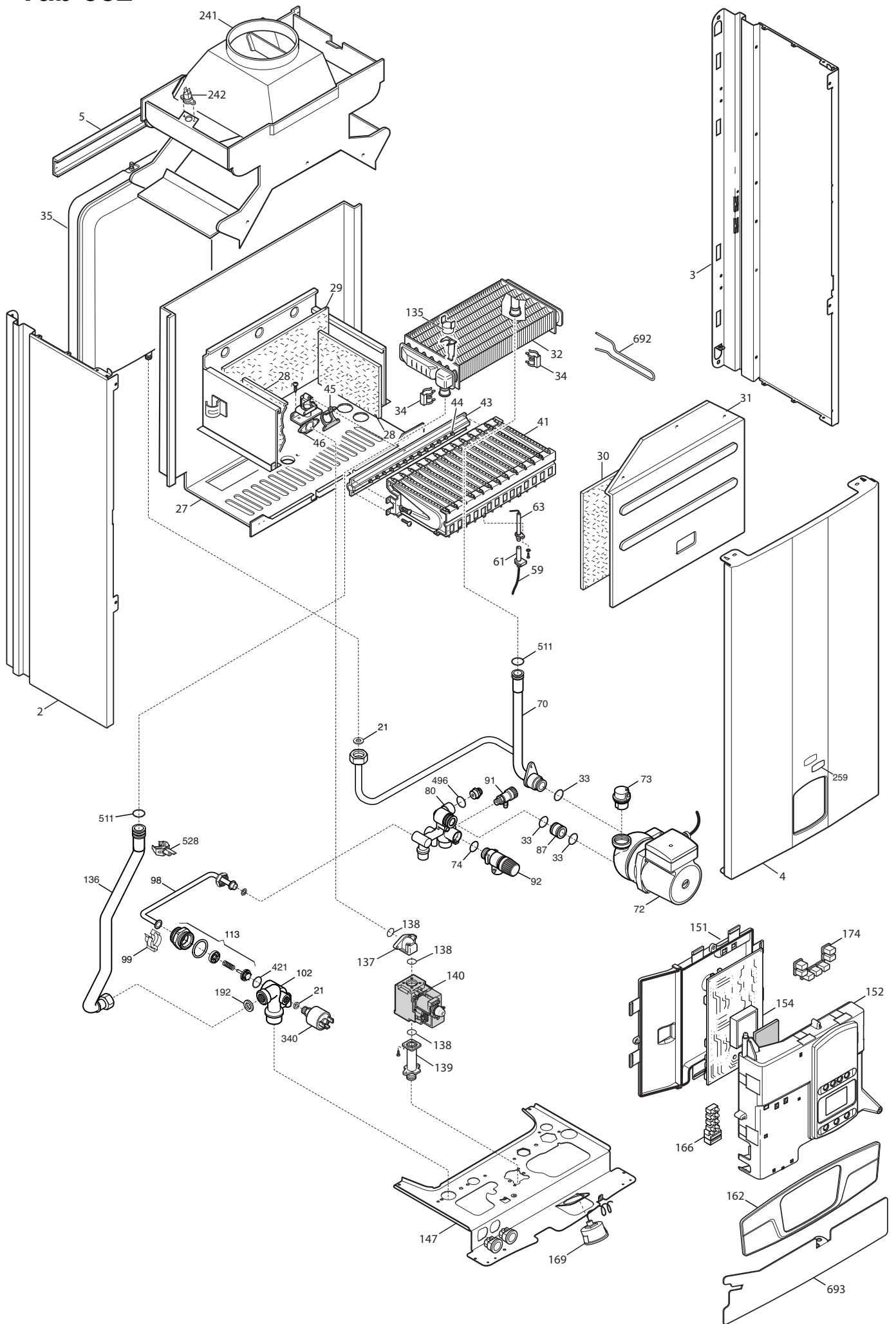
№ Pos.	Описание	Коды/ Code	ECOFOUR 1.14	ECOFOUR 1.14 F	ECOFOUR 1.14 F	ECOFOUR 1.24	ECOFOUR 1.24 F	ECOFOUR 1.24 F	ECOFOUR 24	ECOFOUR 24	ECOFOUR 24 F	ECOFOUR 24 F	ECOFOUR 24 F	До серийного номера	Начиная с серийного номера	Взаимозаменяемость	Код новой детали	Модели ECOFOUR
			CSE461143540	CSE465143540	CSE465143541	CSE461243540	CSE46243540	CSE46243541	CSE462243540	CSE462243541	CSE466243540	CSE466243541	CSE466243542					
28	боковая термоизоляционная панель	5213210		X	X		X	X			X	X	X					XXX
28	боковая термоизоляционная панель	5213220	X			X			X	X								XXX
29	задняя термоизоляционная панель	5213280								X			X					XXX
30	передняя термоизоляционная панель	5213370		X	X		X	X			X	X	X					XXX
30	передняя термоизоляционная панель	5213380	X			X			X	X								XXX
31	передняя крышка термоизоляционной панели	612970		X	X		X	X			X	X	X					XXX
31	передняя крышка термоизоляционной панели	615370	X			X			X	X								XXX
32	основной теплообменник Eco-3 Compact, ECOFOUR Valmex	5677660	X	X	X	X	X	X	X	X	X	X	X					XXX
33	тороидальная прокладка	5403130	X	X	X	X	X	X	X		X	X		1311				XXX
33	тороидальная прокладка 21,5X3	710963000	X	X	X	X	X	X	X		X	X			1312	YES		XXX
34	крепежные клипсы теплообменника	5113650	X	X	X	X	X	X	X	X	X	X	X					XXX
35	расширительный бак	5693900	X			X			X	X								XXX
35	расширительный бак	5695230		X	X		X	X			X	X	X					XXX
37	изоляционная панель	5663830		X	X		X	X			X	X	X					XXX
38	прокладка глазка контроля пламени	5401610		X	X		X	X			X	X	X					XXX
39	стекло глазка контроля пламени	5203930		X	X		X	X			X	X	X					XXX
40	рамка глазка контроля пламени	5103360		X	X		X	X			X	X	X					XXX
41	горелка в сборе	5663710				X	X	X	X	X	X	X	X					XXX
41	горелка в сборе	5665980	X	X	X													XXX
43	рампа подачи газа с инжекторами	5665960	X	X	X													XXX
43	рампа подачи газа с инжекторами	5698690				X			X	X								XXX
43	рампа подачи газа с инжекторами	5698700					X	X			X	X	X					XXX
44	комплект инжекторов для природного газа	5666400		X	X		X	X			X	X	X					XXX
44	комплект инжекторов для природного газа	5669460	X			X			X	X								XXX
44	комплект инжекторов для сжиженного газа	5680020	X	X	X	X	X	X	X	X	X	X	X					XXX
45	прокладка рампы подачи газа	5407940	X	X	X	X	X	X	X	X	X	X	X					XXX
46	фланец с прокладкой рампы подачи газа в сборе	5657180	X	X	X	X	X	X	X	X	X	X	X					XXX
47	прокладка рампы подачи газа	5407810		X	X		X	X			X	X	X					XXX
49	колпачок фланца дымохода	5409520		X	X		X	X			X	X	X					XXX
59	кабель электрода зажигания	8612400	X	X		X	X		X		X			C023				XXX
59	кабель электрода зажигания	710430800			X			X		X		X	X					XXX
61	изоляционный колпачок электрода	5407830	X	X	X	X	X	X	X	X	X	X	X					XXX
62	штуцер компенсационной трубки	5409570		X	X		X	X			X	X	X					XXX
63	электрод зажигания (или контроля пламени)	8422570	X	X	X	X	X	X	X	X	X	X	X					XXX
70	трубка соединительная в сборе	5676860		X	X		X	X			X	X	X					XXX

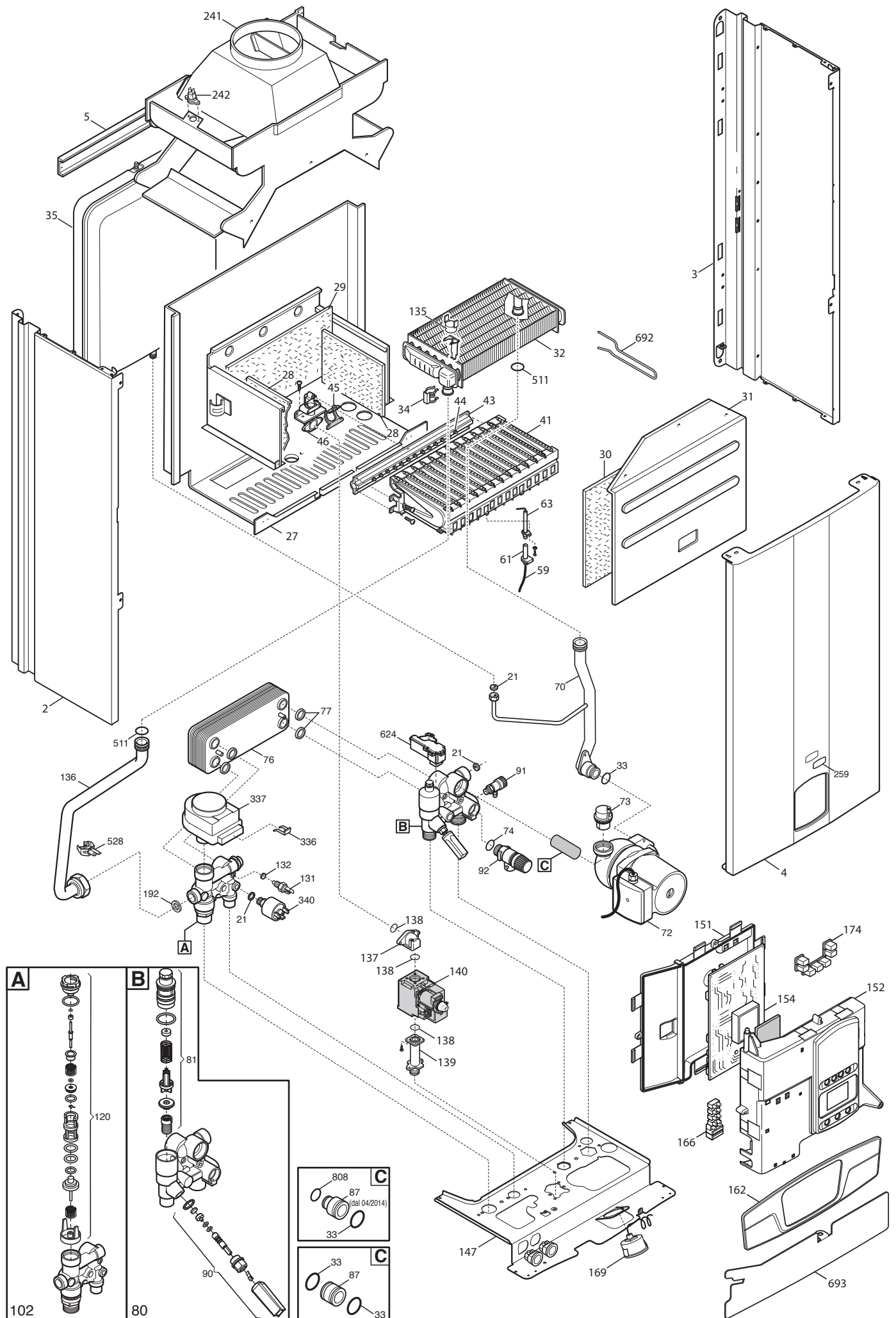
№ Pos.	Описание	Коды/ Code	ECOFOUR 1.14	ECOFOUR 1.14 F	ECOFOUR 1.14 F	ECOFOUR 1.24	ECOFOUR 1.24 F	ECOFOUR 1.24 F	ECOFOUR 24	ECOFOUR 24	ECOFOUR 24 F	ECOFOUR 24 F	ECOFOUR 24 F	До серийного номера	Начиная с серийного номера	Взаимозаменяемость	Код новой детали	Модели ECOFOUR
			CSE461143540	CSE465143540	CSE465143541	CSE461243540	CSE465243540	CSE465243541	CSE462243540	CSE462243541	CSE466243540	CSE466243541	CSE466243542					
70	трубка соединительная в сборе	5677270	X			X			X	X								XXX
72	циркуляционный насос	5661200	X	X	X	X	X	X	X	X	X	X	X					XXX
73	автоматический воздухоотводчик	607290	X	X	X	X	X	X	X	X	X	X	X					XXX
74	тороидальная прокладка	5406360	X	X	X	X	X	X	X	X	X	X	X					XXX
75	прокладка	5404670		X	X		X	X			X	X	X					XXX
76	Теплообменник ГВС на 10 пластин	5686660							X		X	X						XXX
76	Теплообменник ГВС на 10 пластин	711612600								X			X					XXX
77	прокладка вторичного теплообменника	5404520							X		X	X						XXX
77	прокладка вторичного теплообменника	711613500								X			X					XXX
80	гидравлический узел подачи	5655650	X	X	X	X	X	X										XXX
80	гидравлический узел подачи	5693860							X		X	X						XXX
80	входная гидравлическая группа	711608300								X			X					XXX
81	датчик протока ГВС в сборе	620340							X	X	X	X	X					XXX
87	Соединительный элемент насоса	631680	X	X	X	X	X	X	X		X	X			1302	YES		XXX
87	трубка возврата из системы отопления	5210710	X	X	X	X	X	X	X		X	X		1301				XXX
87	Соединительный элемент насоса	711652300								X			X					XXX
90	кран наполнения системы в сборе	620890							X	X	X	X	X					XXX
91	кран слива	5652030	X	X	X	X	X	X	X	X	X	X	X					XXX
92	гидравлический предохранительный клапан 3 бар	9951170	X	X	X	X	X	X	X		X	X						XXX
92	гидравлический предохранительный клапан 3 бар	710109400								X			X					XXX
98	трубка бай-пасса в сборе	5672770	X	X	X	X	X	X										XXX
99	крепежные клипсы трубки бай-пасса	8380850	X	X	X	X	X	X										XXX
102	бай-пасс/гидравлический переключатель	5677030	X	X	X	X	X	X										XXX
102	3-ходовой клапан в сборе	5693870							X		X	X						XXX
102	3-ходовой клапан в сборе	711606000								X			X					XXX
113	бай-пасс в сборе	6171100	X	X	X	X	X	X										XXX
120	заглушка гидравлической системы	626710							X		X							XXX
120	затвор ГВС с заглушкой трехходового клапана	627880										X		1320				XXX
120	Картридж трехходового клапана	711356900											X					XXX
131	датчик температуры (NTC) (погружной)	8435400							X	X	X	X	X					XXX
132	прокладка датчика температуры (NTC)	5402830							X	X	X	X	X					XXX
135	предельный термостат 105 С	9951610	X	X	X	X	X	X	X	X	X	X	X					XXX
136	трубка теплообменник/трехходовой клапан	5676870		X	X		X	X			X	X	X					XXX
136	трубка теплообменник/трехходовой клапан	5677260	X			X			X	X								XXX
137	газовая трубка	5214270	X			X			X	X								XXX
137	газовая трубка	5214280		X	X		X	X			X	X	X					XXX

№ Pos.	Описание	Коды/ Code	ECOFOUR 1.14	ECOFOUR 1.14 F	ECOFOUR 1.14 F	ECOFOUR 1.24	ECOFOUR 1.24 F	ECOFOUR 1.24 F	ECOFOUR 24	ECOFOUR 24	ECOFOUR 24 F	ECOFOUR 24 F	ECOFOUR 24 F	До серийного номера	Начиная с серийного номера	Взаимозаменяемость	Код новой детали	Модели ECOFOUR
			CSE461143540	CSE465143540	CSE465143541	CSE461243540	CSE465243540	CSE465243541	CSE462243540	CSE462243541	CSE466243540	CSE466243541	CSE466243542					
138	тороидальная прокладка 22,22x2,62	5402010	X	X	X	X	X	X	X	X	X	X	X					XXX
139	патрубок на входе газового клапана	5206620	X	X	X	X	X	X	X	X	X	X	X					XXX
140	газовый клапан (SIT 845 SIGMA)	5653610	X	X	X	X	X	X	X	X	X	X	X					XXX
140	газовый клапан (HONEYWELL VK4105M 5033)	5665220	X	X	X	X	X	X	X	X	X	X	X					XXX
147	соединительная панель	5693850	X	X	X	X	X	X	X		X	X	X					XXX
151	кожух электрической коробки	631660	X	X	X	X	X	X	X		X	X			1224			XXX
151	кожух электрической коробки	5413650	X	X	X	X	X	X	X		X	X		1223				XXX
152	панель управления	5698880	X	X	X	X	X	X	X	X	X	X	X					XXX
154	электронная плата	5702450	X	X	X	X	X	X	X	X	X	X	X					XXX
154	Электронная плата	710825300	X	X	X	X	X	X	X	X	X	X	X					XXX
162	крышка панели управления	5702560	X	X	X	X	X	X	X	X	X	X	X					XXX
166	блок клеммной коробки	5688430	X	X	X	X	X	X	X	X	X	X	X					XXX
168	плавкий предохранитель (2 А- 250 В)	9950580			X			X				X	X					XXX
169	манометр	9951650	X	X	X	X	X	X	X	X	X	X	X					XXX
174	клавиши	5414010	X	X	X	X	X	X	X	X	X	X	X					XXX
192	прокладка G. 3/4 17x24x2	5404650	X	X	X	X	X	X	X	X	X	X	X					XXX
231	штуцер для анализа продуктов сгорания	5409480		X	X		X	X			X	X	X					XXX
241	вытяжной колпак в сборе	5668420				X			X	X								XXX
241	вытяжной колпак в сборе	5678060	X															XXX
242	предохр. термостат отходящих газов 60 С (датчик тяги)	606930	X															XXX
242	предохр. термостат отходящих газов 70 С (датчик тяги)	616160				X			X	X								XXX
259	марка BAXI	5681120	X	X	X	X	X	X	X	X	X	X	X					XXX
336	фиксирующая пружина	8380680							X	X	X	X	X					XXX
337	мотор трехходового клапана	5694580							X	X	X	X	X					XXX
340	предохранительный прессостат системы отопления	9951690	X	X	X	X	X	X	X	X	X	X	X					XXX
421	кольцевая прокладка 11,91 x 2,62 NBR	5408270	X	X	X	X	X	X										XXX
425	прокладка вентилятора	5412270		X	X		X	X			X	X	X					XXX
496	кольцевая прокладка 2062	400020	X	X	X	X	X	X										XXX
511	кольцевая прокладка 17,86x2,62	5404600	X	X	X	X	X	X	X	X	X	X	X					XXX
528	датчик температуры (NTC) (накладной)	8435500	X	X	X	X	X	X	X	X	X	X	X					XXX
624	датчик холла	8435380							X	X	X	X	X					XXX
692	клипсы теплообменника	5114360	X	X	X	X	X	X	X	X	X	X	X					XXX
693	защитная накладка панели управления	5117440	X	X	X	X	X	X	X	X	X	X	X					XXX

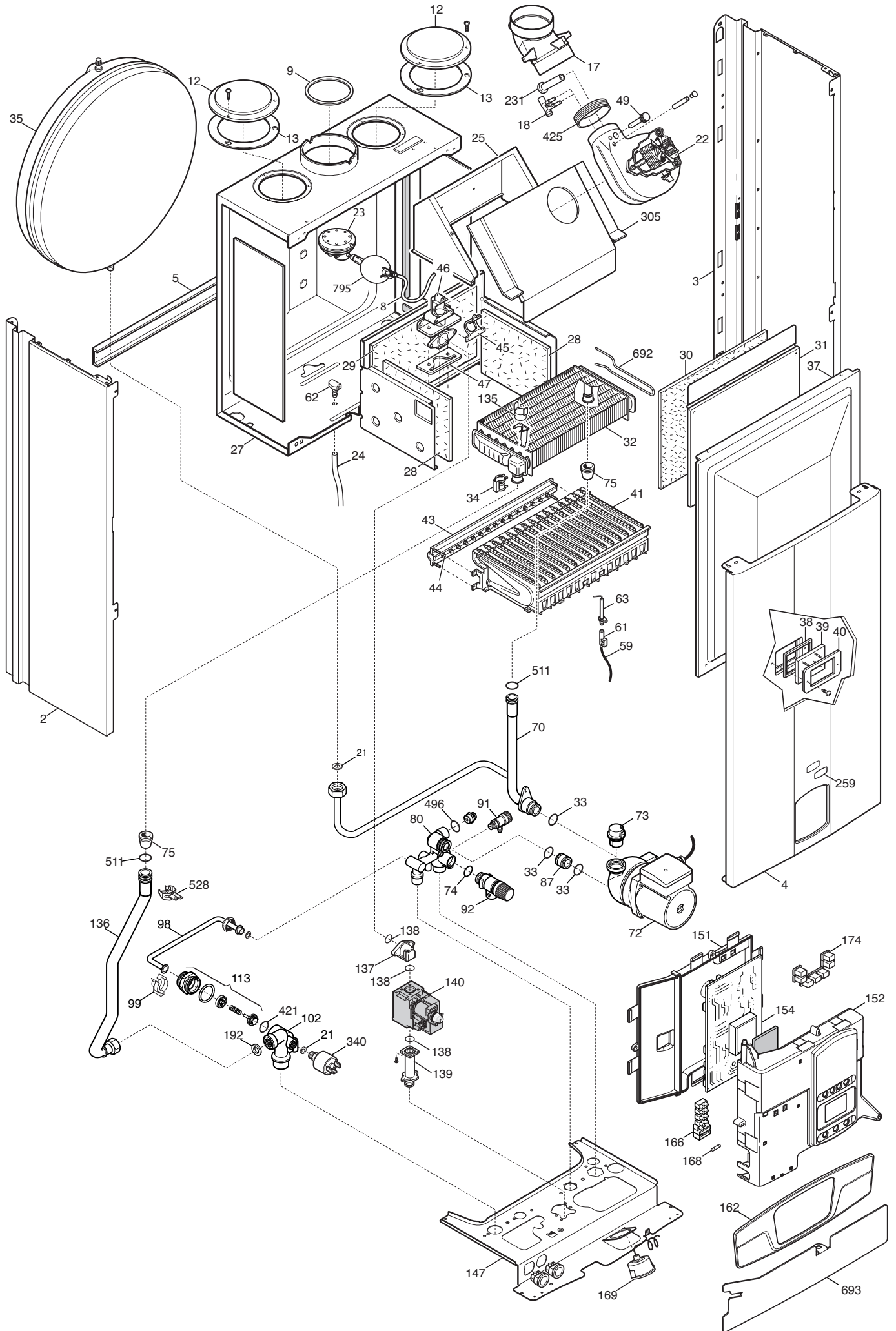
№ Pos.	Описание	Коды/ Code	ECOFOUR 1.14	ECOFOUR 1.14 F	ECOFOUR 1.14 F	ECOFOUR 1.24	ECOFOUR 1.24 F	ECOFOUR 1.24 F	ECOFOUR 24	ECOFOUR 24	ECOFOUR 24 F	ECOFOUR 24 F	ECOFOUR 24 F	До серийного номера	Начиная с серийного номера	Взаимозаменяемость	Код новой детали	Модели ECOFOUR
			CSE461143540	CSE465143540	CSE465143541	CSE461243540	CSE465243540	CSE465243541	CSE462243540	CSE462243541	CSE466243540	CSE466243541	CSE466243542					
795	конденсатосборник	710447300			X			X				X	X					XXX
808	Уплотнение кольцевое 18X2	721311400								X			X					XXX
809	Пружина	711615000								X			X					XXX
999	перемычка комнатного термостата	8414540	X	X	X	X	X	X	X	X	X	X	X					XXX
999	проводка: кабель питания	8414620	X	X	X	X	X	X	X	X	X	X	X					XXX
999	кабель заземления	8419040	X	X	X	X	X	X	X	X	X	X	X					XXX
999	проводка электропитания (от разъема платы X3 к клеммной колодке, трехходовому клапану, насосу, газ. Клапану SIT)	8513630								X		X	X	1202				XXX
999	низковольтная проводка	8513640								X	X	X	X					XXX
999	низковольтная проводка (от разъем платы X4 к термостату перегрева, датчику NTC отопления, термостату тяги)	8513650	X				X			X	X							XXX
999	проводка вентилятора	8513660		X	X		X	X				X	X					XXX
999	низковольтная проводка (от разъем платы X4 к термостату перегрева, датчику NTC отопления, пневмореле)	8513670		X	X		X	X				X	X					XXX
999	проводка электропитания (от разъема платы X3 к клеммной колодке, насосу, газ. Клапану SIT)	8513930	X	X	X	X	X	X										XXX
999	проводка электропитания (от разъема платы X3 к клеммной колодке, насосу, газ. Клапану Honeywell)	8513940	X	X	X	X	X	X										XXX
999	низковольтн. проводка (Разъем платы X5 к модулятору, клеммной колодке, датчику NTC ГВС, гидр. прессостату)	8513950	X	X	X	X	X	X										XXX
999	проводка электропитания (от разъема платы X3 к клеммной колодке, трехходовому клапану, насосу, газ. Клапану Honeywell)	8612480								X	X	X	X					XXX
999	Проводка	710861400							X		X	X			1203	YES		XXX

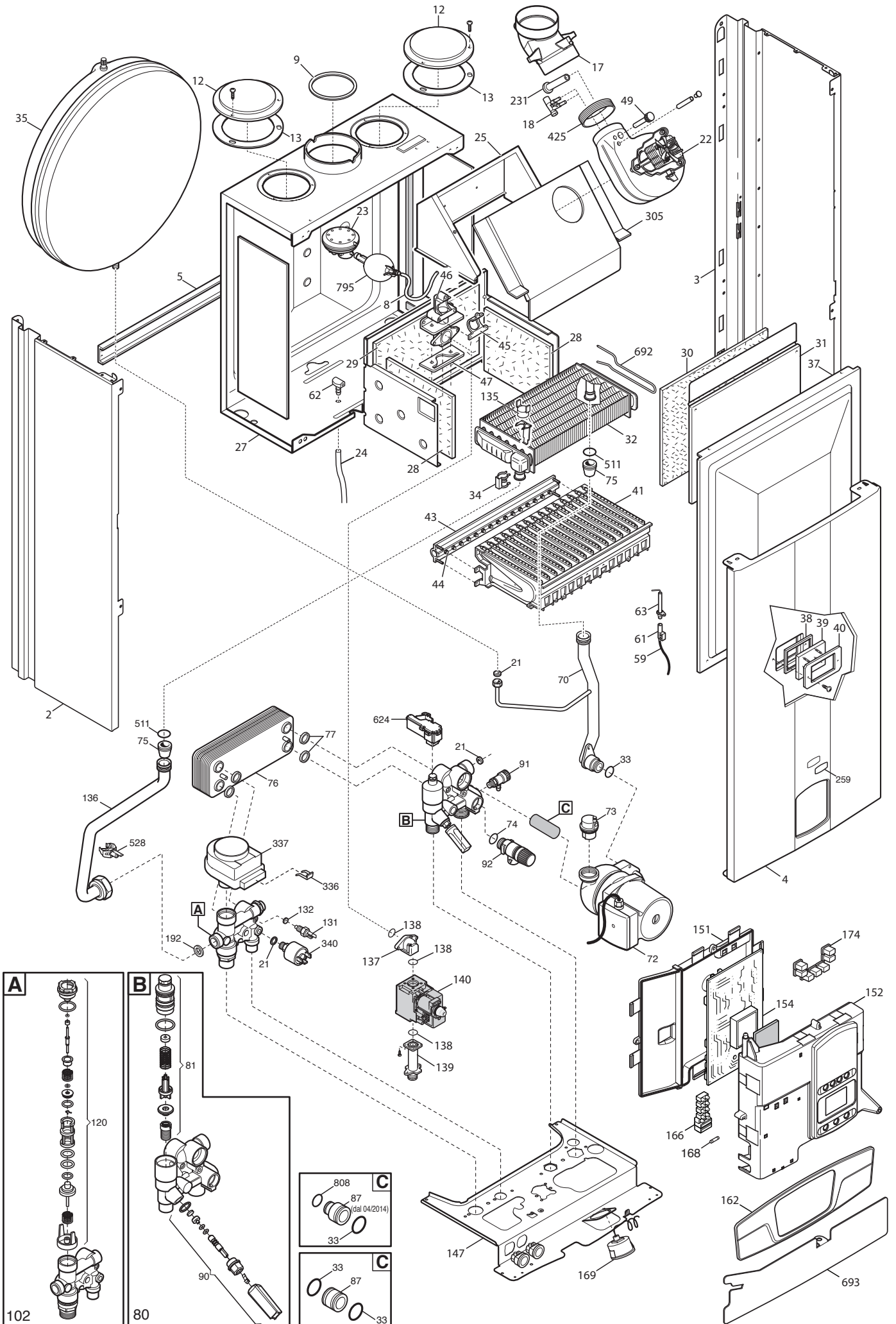
Tab 382





Tab 433





Pos	Code	Description code	CSE461143340 1.14	CSE461143340 1.14 F	CSE461143341 1.14 F	CSE461243340 1.24	CSE461243340 1.24 F	CSE462243340 24	CSE462243341 24	CSE462243341 24 F	CSE46243340 24 F	CSE46243341 24 F	CSE46243342 24 F	To serial number	From serial number	Intercha ngeable:
2	5698660	LEFT PANEL ASSEMBLY ECO4 ATM.	•			•		•	•							
2	5698680	LEFT PANEL ASSEMBLY ECO4 FF		•	•	•	•			•	•	•				
3	5698650	RIGHT PANEL ASSEMBLY ECO4 ATM.	•			•		•	•							
3	5698670	RIGHT PANEL ASSEMBLY ECO4 FF		•	•	•	•			•	•	•				
4	628820	FRONTAL PANEL ASS. ECO4 ATM	•	•	•	•	•	•	•	•	•	•				
5	5117420	TRAVERSE SIDES CONNECTION FF		•	•	•	•			•	•	•				
5	5117460	TRAVERSE SIDES CONNECTION-ATM-	•			•		•	•							
8	5408080	PRESSURE SWITCH PIPE L=270		•	•	•	•			•	•	•				
9	5117740	FLUE REDUCTION d.78mm		•	•	•	•			•	•	•				
12	5108690	PLATE BLANKING		•	•	•	•			•	•	•				
13	5407400	SUCTION CAP GASKET		•	•	•	•			•	•	•				
17	5214290	BEND FLUE EMISSIONS ECO4		•	•	•	•			•	•	•				
18	5409580	PRESSURE SENSING VENTURI 80E		•	•									C045		
18	5413850	PRESS.SENS.VENTURI SINGLE TAP				•	•			•	•	•				
18	710364700	PRESSURE SENSING VENTURI		•	•										C046	
21	5402050	WASHER-SEALING	•	•	•	•	•	•	•	•	•	•				
22	5678500	FAN 31W		•	•											
22	5682150	FAN				•	•			•	•	•				
23	628610	PRESS.SWITCH ASS. 0,68mbar HONEYW.				•									C121	YES
23	628610	PRESS.SWITCH ASS. 0,68mbar HONEYW.					•			•	•	•				
23	628630	PRESS.SWITCH ASS. 0.4mbar HONEYW.		•	•											
23	628770	FLUE PRESS.SWITCH 70-60Pa HUBA				•	•			•	•	•				
23	628800	FLUE PRESS.SWITCH 50-39Pa HUBA		•	•									1312		
23	5663820	PRESSURE SWITCH 80 ASS. IND.				•				•				C120		
23	710789900	PRESSURE SWITCH ASSEMBLY HUBA				•	•			•	•	•				
23	711277100	FLUE PRESS. SWITCH 50-39Pa HUBA		•	•										1313	YES
24	5407930	PIPE - VALVE COMPENSATION		•		•				•				B923		
24	5414320	PIPE-VALVE COMPENS.4,5x8 L=170			•		•				•	•				
24	5414320	PIPE-VALVE COMPENS.4,5x8 L=170		•		•				•					B924	YES

Pos	Code	Description code	CSE46243540											To serial number	From serial number	Interchangeable:		
			CSE461143540 1.14 F	CSE465143540 1.14 F	CSE465143541 1.14 F	CSE461243540 1.24 F	cs465243540 1.24 F	CSE465243541 1.24 F	CSE46243540 24	CSE46243541 24	CSE46243540 24 F	CSE46243541 24 F	CSE46243541 24 F					
43	5665960	GAS RAMP 10 HOLES d.1,18	•	•	•													
43	5698690	GAS RAMP 13HOLES/INJECT. d1,18				•				•	•							
43	5698700	GAS RAMP 13HOLES/INJECT. d1,28						•	•		•	•	•					
44	5666400	NATURAL GAS INJECTORS KIT		•	•		•	•			•	•	•					
44	5669460	NATURAL GAS INJECTORS KIT	•			•				•	•							
44	5680020	TRANSFORMATION KIT G31	•	•	•	•	•	•	•	•	•	•	•					
45	5407940	GASKET-BURNER MANIFOLD	•	•	•	•	•	•	•	•	•	•	•					
46	5657180	ADAPTOR-MANIFOLD	•	•	•	•	•	•	•	•	•	•	•					
47	5407810	GASKET-MANIFOLD ADAPTOR		•	•		•	•			•	•	•					
49	5409520	HOSE ADAPTER CAP		•	•		•	•			•	•	•					
59	8612400	IGNITION CABLE L=250 ECO4	•	•		•	•		•		•					C023		
59	710430800	IGNITION CABLE L=250 RESIST.	•	•		•	•		•		•						C024	
59	710430800	IGNITION CABLE L=250 RESIST.			•			•		•		•	•					
61	5407830	INSULATION BOOT - ELECTRODE	•	•	•	•	•	•	•	•	•	•	•					
62	5409570	SEALED CHAMBER HOSE ADAPTER		•	•		•	•			•	•	•					
63	8422570	ELECTRODE - IGNITION	•	•	•	•	•	•	•	•	•	•	•					
70	5676860	PIPE ASS.(PUMP/EXCHANGER)ECO3		•	•		•	•			•	•	•					
70	5677270	PIPE ASS. (PUMP/EXCHANGER)	•			•			•	•								
72	5661200	PUMP UP 15-50/CONNECTOR	•	•	•	•	•	•	•	•	•	•	•					
73	607290	AUTOMATIC AIR VENT	•	•	•	•	•	•	•	•	•	•	•					
74	5406360	O-RING 14X1,78 EP	•	•	•	•	•	•	•	•	•	•	•					
75	5404670	GROMMET - PIPE ASSEMBLY		•	•		•	•			•	•	•					
76	5686660	DHW PLATE EXCHANGER 10 PLATES							•		•	•						
76	711612600	DHW PLATE EXCHANGER 10 PLATES								•			•					
77	5404520	DHW PLATE EXCHANGER GASKET							•		•	•						
77	711613500	DHW PLATE EXCHANGER OR								•			•					
80	5655650	HYDRAULIC INLET ASSY	•	•	•	•	•	•										
80	5693860	HYDR.INLET GR.WITH BYPASS							•		•	•						

Pos	Code	Description code	CSE461143540 1.14 F	CSE465143540 1.14 F	CSE465143541 1.14 F	CSE461243540 1.24 F	CSE465243540 1.24 F	CSE465243541 1.24 F	CSE462243540 24	CSE462243541 24	CSE46243540 24 F	CSE46243541 24 F	CSE46243541 24 F	CSE46243541 24 F	CSE46243541 24 F	CSE46243541 24 F	CSE46243541 24 F	CSE46243541 24 F	CSE46243541 24 F	CSE46243541 24 F	To serial number	From serial number	Intercha ngeable:
80	711608300	HYDRAULIC INLET GROUP																					
81	620340	FILTER-TRASDUC GROUP -100078-																					
87	631680	PUMP CONNECTING ELEMENT/OR	•	•	•	•	•	•	•	•	•	•	•	•	•	•	•	•	•	•	1302		YES
87	5210710	PUMP CONNECTING ELEMENT	•	•	•	•	•	•	•	•	•	•	•	•	•	•	•	•	•	•	1301		
87	711652300	PUMP CONNECTING ELEMENT/OR																					
90	620890	FILLING GR.WITH TURBINE 120074																					
91	5652030	DRAINING TAP	•	•	•	•	•	•	•	•	•	•	•	•	•	•	•	•	•	•			
92	9951170	SAFETY VALVE 3 BAR	•	•	•	•	•	•	•	•	•	•	•	•	•	•	•	•	•	•			
92	710109400	HYDRAULIC SAFETY VALVE 3 BAR																					
98	5672770	BY-PASS PIPE ASSEMBLY	•	•	•	•	•	•	•	•	•	•	•	•	•	•	•	•	•	•			
99	8380850	FIXING CLIP	•	•	•	•	•	•	•	•	•	•	•	•	•	•	•	•	•	•			
102	5677030	HEATING/BY PASS ASS. 15.0479	•	•	•	•	•	•	•	•	•	•	•	•	•	•	•	•	•	•			
102	5693870	3 WAY VALVE ASS.W.OUT BY-PASS																					
102	711606000	3 WAY VALVE ASS.																					
113	617100	BY-PASS GR.	•	•	•	•	•	•	•	•	•	•	•	•	•	•	•	•	•	•			
120	626710	DHW PADDLE GROUP -10.0355-																					
120	627880	DHW PADDLE GROUP -10.0397-																			1320		
120	711356900	3 WAY VALVE CARTRIDGE																					
120	711356900	3 WAY VALVE CARTRIDGE																				1321	YES
131	8435400	NTC SENSOR																					
132	5402830	WASHER - SENSOR SEALING																					
135	9951610	LIMIT THERMOSTAT 105°C	•	•	•	•	•	•	•	•	•	•	•	•	•	•	•	•	•	•			
136	5676870	PIPE ASS.(3 WAY VALVE/EXCHANG)																					
136	5677260	PIPE ASSEMBLY (3 WAY VALVE/EX)	•			•			•	•													
137	5214270	GAS V. ELBOW OUTLET OPEN FLUE	•			•			•	•													
137	5214280	GAS VALVE ELBOW OUTLET FF																					
138	5402010	O RING 22.22x2.62	•	•	•	•	•	•	•	•	•	•	•	•	•	•	•	•	•	•			
139	5206620	CONNECTOR-GAS VALVE INLET	•	•	•	•	•	•	•	•	•	•	•	•	•	•	•	•	•	•			

Pos	Code	Description code	CSE461143540	CSE465143540	CSE465143541	CSE461243540	CSE465243540	CSE465243541	CSE462243540	CSE46243541	CSE46243540	CSE46243541	To serial number	From serial number	Interchangeable:
			1.14	1.14 F	1.14 F	1.24	1.24 F	24	24	24 F	24 F				
511	5404600	O.R. 17,86x2,62	•	•	•	•	•	•	•	•	•	•			
528	8435500	NTC SENSOR D18-ITS2410201/0-	•	•	•	•	•	•	•	•	•	•			
624	8435380	FLOW RILEVATOR							•	•	•	•			
692	5114360	PRIMARY EXCHANGER CLIPS	•	•	•	•	•	•	•	•	•	•			
693	5117440	PRINTED CNTR. PANEL PROTECTION	•	•	•	•	•	•	•	•	•	•			
795	710447300	CONDENSATE TRAP			•		•				•	•			
808	721311400	O-RING 18X2								•		•			
809	711615000	SPRING								•		•			
999	8414540	CABLE ROOM TH	•	•	•	•	•	•	•	•	•	•			
999	8414620	POWER CABLE	•	•	•	•	•	•	•	•	•	•			
999	8419040	CABLE - EARTH	•	•	•	•	•	•	•	•	•	•			
999	8513630	HIGH VOLTAGE WIRING ECO4 SIT							•		•		1202		
999	8513640	LOW VOLTAGE WIRING ECO4							•	•	•	•			
999	8513650	LOW VOLTAGE WIRING ECO4 ATM	•			•			•	•					
999	8513660	FAN WIRING ECO4		•	•		•	•			•	•			
999	8513670	LOW VOLTAGE WIRING ECO4 FF		•	•		•	•			•	•			
999	8513930	HIGH VOLT.WIRING ECO4 SIT MON.	•	•	•	•	•	•							
999	8513940	HIGH VOLT.WIRING ECO4 HON.	•	•	•	•	•	•							
999	8513950	LOW VOLT.WIRING ECO4 MONOTHER.	•	•	•	•	•	•							
999	8612480	HIGH VOLTAGE WIRING ECO4 HON.							•	•	•	•			
999	710861400	CABLE POWER 3WV/PUMP/GAS VALVE							•		•	•		1203	YES
999	710861400	CABLE POWER 3WV/PUMP/GAS VALVE							•			•			

