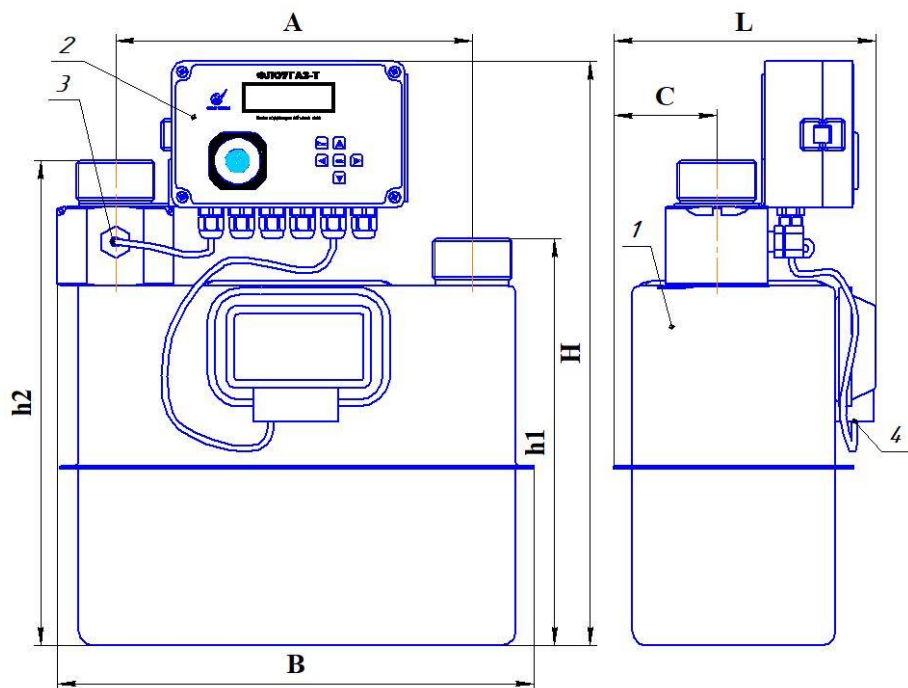


Инв. № подл.	Подп. и дата	Взам. инв. №	Инв. № дубл.	

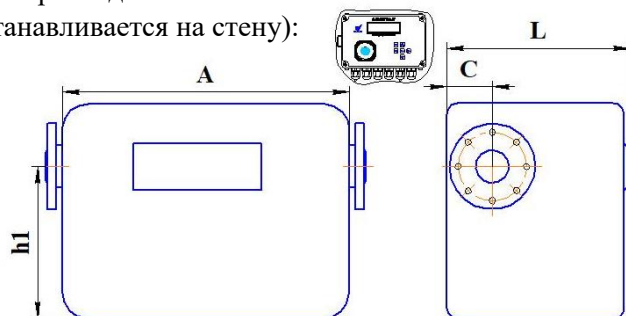
Изм.	
Лист	
№ докум.	
Подп.	
Дата	

Приложение Б (лист 3)  
(справочное)

Резьбовой тип присоединения:



Фланцевый тип присоединения  
(корректор устанавливается на стену):



Типоразмер счетчика	Диаметр условного прохода, DN, мм	Тип присоединения	A, мм	B, мм	C, мм	h1, мм	h2, мм	H, мм	L, мм	Масса, кг, не более
Комплекс КИ-СТГ на базе счетчика газа мембранного G6 «Pegas» производства ООО ЭПО «Сигнал»										
G6	25	Резьбовой ГОСТ 6357 G1¼"	250	330	71	263	335	405	180	6,8
Комплекс КИ-СТГ на базе счетчика газа мембранного фирмы «ELSTER GmbH»										
G6	25	Резьбовой ГОСТ 6357 G1¼"	250	358	71	241	326	397	170	7,6
G10	32	Резьбовой ГОСТ 6357 G1¼"	250	366	85	320	396	467	218	8,5
	40	Резьбовой ГОСТ 6357 G2"	280	417	108	330	406	477	234	10,6
G16	40	Резьбовой ГОСТ 6357 G2"	280	417	108	330	406	477	234	10,6
G25	50	Резьбовой ГОСТ 6357 G2½"	335	474	138	398	474	545	289	15,6
G40	80	Фланцевый ГОСТ 33259	570	327	161	-	-	-	392	30,5
G65	80	Фланцевый Тип 01, DN80, PN10(16)кгс/см²	680	327	161	-	-	-	392	31,5
G100	100	Фланцевый ГОСТ 33259 Тип 01, DN100, PN10(16)кгс/см²	800	448	243	-	-	-	571	97,5
Комплекс КИ-СТГ на базе счетчика газа мембранного фирмы «Ittron GmbH»97										
G10	40	Резьбовой ГОСТ 6357 G2"	250	462	71	310	386	457	189	8,9
G16	40									
G25	50	Резьбовой ГОСТ 6357 G2½"	335	470	138	383	459	530	289	16,6
						443	519	590		19,9
G40	80	Фланцевый ГОСТ 33259 Тип 01, DN80, PN10(16)кгс/см²	430	612	185	661	-	-	384	44,5
						691				

Комплекс КИ-СТГ на базе счетчика газа мембранного (фирма «Ittron GmbH», «ELSTER GmbH», ООО ЭПО «Сигнал») с корректором «Флоугаз-Т»

1 – счетчик; 2 – корректор объема газа; 3 – преобразователь температуры; 4 – преобразователь расхода

СЯМИ.407229-478